



ReFresher

Odore granulo riciclato ottimizzato
in qualità eccellente

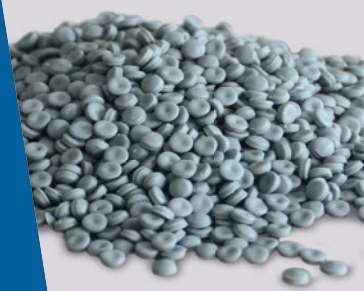
CHOOSE THE NUMBER ONE.

ReFresher

Tecnologia anti-odore ad alta efficienza.

Per un maggiore valore aggiunto e mercati di vendita completamente nuovi

Granuli riciclati altamente ottimizzati per gli odori direttamente da materiale da post consumo contaminato? L'interazione efficiente dell'innovativa tecnologia ReFresher con la comprovata macchina INTAREMA® TVEplus® lo rende possibile. La combinazione imbattibile di altissima qualità del granulo e l'ottimizzazione dell'odore apre ad opportunità di applicazione completamente nuove per la materia plastica riciclata. In altre parole: prodotti innovativi di alta qualità nei settori quali spazio abitativo, automobilistico, design e stile di vita.



Granuli ottimizzati per l'odore

Nuovi prodotti

Nuovi mercati di vendita



Granuli ottimizzati per l'odore

Più valore aggiunto



Contenitori in HDPE da post consumo compatibili al 100 % per il contatto con gli alimenti.

- Bottiglie per latte e succhi di frutta



HDPE



HDPE DA POST CONSUMO RICICLATO

Granuli in HDPE da post consumo compatibili per il contatto con gli alimenti

- Adatti per diversi imballaggi alimentari, per. es. bottiglie per latte e succhi di frutta e vassoi per carne, ecc.
- Con fino al 100 % di contenuto di HDPE riciclato da post consumo nel prodotto finale.



INTAREMA® TVEplus® ReGrindPro®

con ReFresher



Granuli riciclati di HDPE al 100 %



100% HDPE riciclato da post consumo dal sacchetto giallo

In un progetto congiunto, Werner & Mertz, EREMA e The Group with the Green Dot hanno sviluppato la prima bottiglia per gel doccia fatta in HDPE riciclato al 100% da post consumo approvata per l'uso nei cosmetici.



Vantaggi del Refreshing

I tuoi vantaggi a colpo d'occhio



Maggiore valore aggiunto e nuovi mercati di vendita

La via diretta dal materiale da post consumo ai granuli di alta qualità ottimizzati per gli odori

- Apre opportunità di applicazione completamente nuove per i riciclati nei prodotti, per es. nei settori dello spazio abitativo, automobilistico, del design e dello stile di vita
- Ideale particolarmente per prodotti finali di alta qualità

Altissima qualità grazie ad una combinazione tecnologica unica INTAREMA® TVEplus® & ReFresher

- INTAREMA® TVEplus®: la qualità dei granuli è straordinariamente alta e stabile direttamente dopo l'estrusione – compresa la riduzione parziale dell'odore.
- ReFresher: una riduzione mirata ed intensa degli odori porta la qualità del granulo ad un alto livello

Alta efficienza economica e produttività

- Portata alta e costante, qualità stabile assicurano bassi costi del granulo per tonnellata
- Nessun vuoto necessario nel ReFresher, costi operativi e di manutenzione più bassi
- Trattamento odore senza l'uso di additivi supplementari costosi

L'elevata efficienza energetica consente di risparmiare sui costi

- INTAREMA® TVEplus® con tecnologia a risparmio energetico ecoSAVE®
- La tecnologia ReFresher usa la sua stessa energia proveniente dai granuli che vengono preriscaldati attraverso il processo d'estrusione.
- Circuiti energetici chiusi – Il ReFresher può usare il calore da altri processi di produzione
- Equipaggiamento ReFresher completamente isolato ed a risparmio energetico

ReFresher mobile per prove

Utilizzate il ReFresher compatto per le prove in loco presso la tua struttura produttiva – questo assicura che l'investimento sia personalizzato esattamente in linea con i requisiti specifici di odore della Vostra applicazione finale.

Ottimizzazione odore

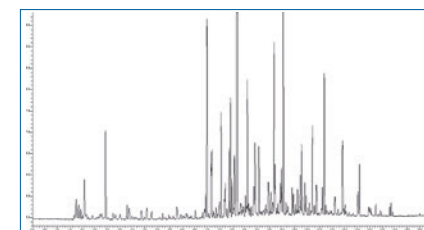
Da materiale proveniente dal post consumo a granuli di alta qualità. Esempio: macinato di HDPE da bottiglie di shampoo

Analisi gascromatografica

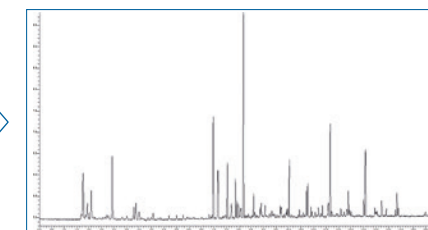
di sostanze volatili che producono odori (come limonene, acetato di etile, esilsalicilato, miristato isopropilico, ecc.). La sequenza delle immagini gascromatografiche mostra che ad ogni passaggio la quantità totale di sostanze che producono odori diminuisce considerevolmente.

Informazioni supplementari incluso un test dettagliato del pannello sensoriale possono essere trovate sul sito EREMA : www.erema.com/en/publications

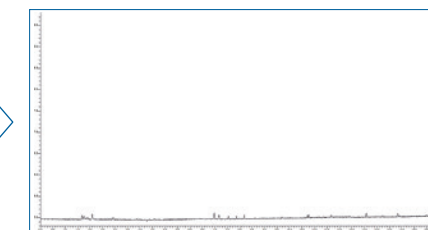
Materiale in entrata prima del trattamento odore



Dopo la macchina INTAREMA® TVEplus®

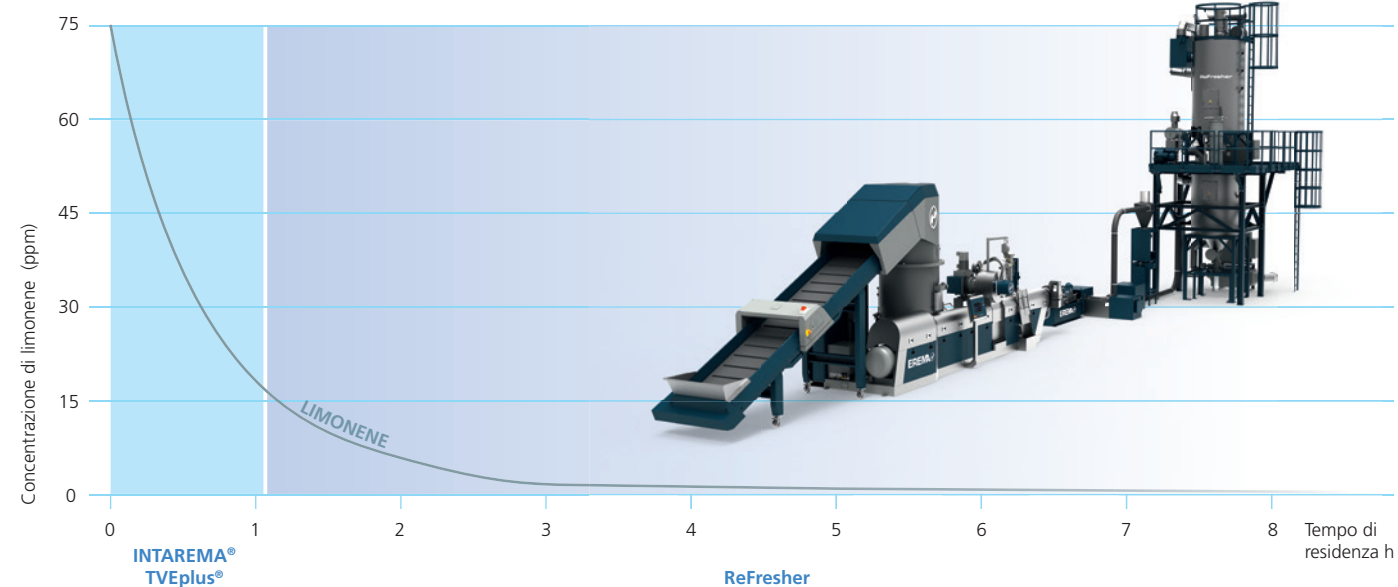


Dopo il ReFresher, 7 h di tempo di residenza



Fonte: Fraunhofer Institute for Process Engineering and Packaging IVV, Germany

Concentrazione della sostanza indicatore limonene (136g/mol) in funzione del tempo di residenza in INTAREMA® TVEplus®/ReFresher.



Dati Tecnici ReFresher

ReFresher MODELLO	Capacità (kg/h)	Finestra processo (h)	Unità processo (m³)	Dimensioni* lunghezza x larghezza x altezza (m)
ReFresher 600 / 7	350 - 600	7 - 12	8.8	7.5 x 4.4 x 7.3
ReFresher 1100 / 7	650 - 1100	7 - 12	14	8 x 4.7 x 8.2
ReFresher 1900 / 7	1100 - 1900	7 - 12	26	8.5 x 5.1 x 9.5
ReFresher 2800 / 7	1600 - 2800	7 - 12	35	9.6 x 5.4 x 10.3
ReFresher 4000 / 7	2300 - 4000	7 - 12	51	10.5 x 5.7 x 11.3

*Dimensioni incl. container di trasferimento

Quartier Generale & Sedi Produttive

EREMA Engineering Recycling
 Maschinen und Anlagen Ges.m.b.H.
 Unterfeldstrasse 3 / 4052 Ansfelden / Austria
 Tel.: +43 (0)732/31 90-0 / Fax: -23
 erema@erema.at / www.erema.com

Filiali

EREMA NORTH AMERICA INC.
 23 Old Right Road - Unit#2 / Ipswich, MA 01938 / USA
 Tel.: +1 978 356-3771 / Fax: -9003
 erema@erema.net / www.erema.net

EREMA China
 Room 1009 / Tomson Financial Building
 710 Dong Fang Road / Pudong / Shanghai China (200122)
 Tel.: +86 21 6876-6201, -6204 / Fax: -6203
 erema@erema.com.cn / www.erema.com

OOO EREMA
 Business Park "Rumyancevo", Building A, Entrance 4,
 4th floor, office 413A / 2, 142784 Moscow, Russia
 Tel.: +7 495 9848839
 Fax: +43 732 3190-71
 www.erema.com

Ulteriori domande ?**Saremmo lieti di risponderVi !**

Il Vostro consulente EREMA sarà lieto di soddisfare la Vostra richiesta personalmente e rapidamente. Se siete interessati ad una dimostrazione o ad una prova con il Vostro materiale specifico sarebbe un piacere per noi fissare un appuntamento e darVi il benvenuto presso il nostro EREMA Customer Centre al Quartier Generale in Ansfelden, vicino a Linz in Austria.

Non vediamo l'ora di vederVi in EREMA!

Per i nostri rappresentanti in tutto il mondo per favore visitate www.erema.at

Soggetto a modifiche tecniche.
 © EREMA Engineering Recycling
 Maschinen und Anlagen Ges.m.b.H.



08/20

https://www.erema.com/en/download_center/