

# QualityOn

## Измерение качества онлайн

### Технологии

- QualityOn:Polyscan
- QualityOn:Colour
- QualityOn:MVR
- QualityOn:IV

CHOOSE THE NUMBER ONE.

# QualityOn.

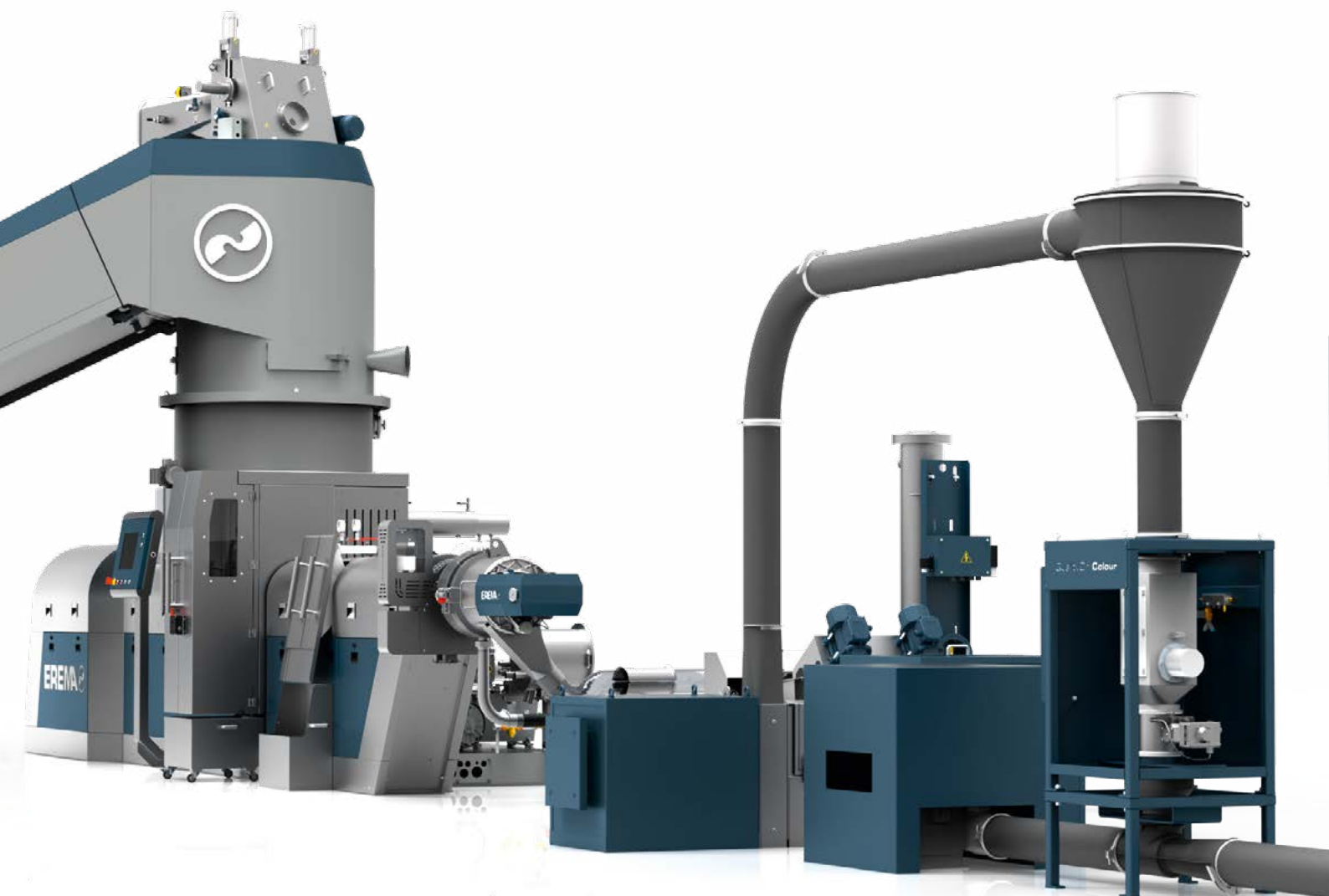
## Измерение качества. В новом качестве.

**Стандарт качества при переработке пластмасс неуклонно растет.** Движущей силой для этого являются растущие требования экономики замкнутого цикла и необходимость использовать более высокие пропорции регранулята в конечном продукте, даже при более низком качестве исходного материала. Необходимы регрануляты, качество которых не только высокое, но и постоянно высокое.

QualityOn **устанавливает стандарт для контроля качества** в этом контексте. Благодаря инновационным онлайн-измерительным системам EREMA, вы сразу же получаете информацию во время фактического процесса об объемной скорости расплава, вязкости и показателях цвета, а также о полимерном составе исходного материала, а не позднее в лаборатории.

### Быстрое распознавание, быстрая реакция.

Как только измеренные значения выходят из заданного диапазона допустимых значений, вы автоматически получаете уведомление и можете принять меры на раннем этапе процесса или немедленно удалить дефектный материал из текущего процесса. Это гарантирует, что вы и ваши клиенты получите переработанные гранулы с постоянными свойствами. **Для повышения качества и стабильности процесса.** Еще один плюс: QualityOn предлагает вам значительную экономию времени и персонала по сравнению с обычными лабораторными методами.



# QualityOn.

## Новый стандарт для измерения.

- **Непрерывный контроль качества** во время текущего процесса переработки на оборудовании, а не в лаборатории
  - Состав полимера и наполнителей исходного материала
  - Значение MVR (Показатель объемной скорости расплава)
  - Значение цвета
  - Значение вязкости (Характеристическая вязкость)
- **Качество под контролем:** Постоянные свойства регранулята, гарантированное качество процесса
  - Постоянный контроль качества, быстрое обнаружение отклонений от заданной спецификации и быстрое реагирование
  - **Уведомление** при выходе из заданного диапазона допуска
  - Опция: Интеграция переключателя для немедленного удаления дефектного материала или для сортировки на различные категории по качеству
- **Экономит время и персонал:** QualityOn экономит значительное количество времени и персонала по сравнению с обычным лабораторным методом
- **Прочное, простое** и надежное исполнение измерительного устройства
- Соответствует повышенным требованиям в рециклинге

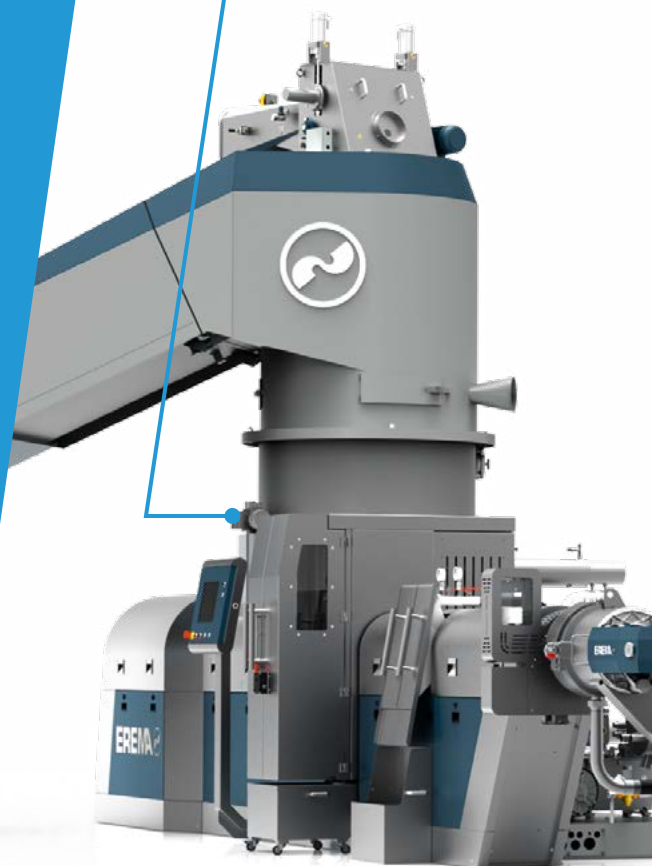
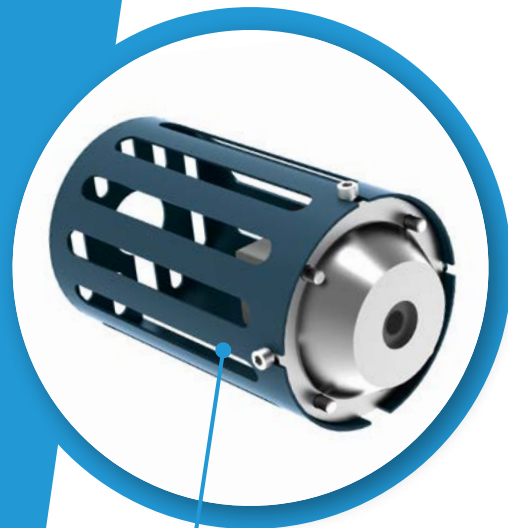


## QualityOn & re360 – сильный дуэт

Получите ещё больше от ваших данных QualityOn с re360, системой оперативного управления производством EREMA (опция). Это система отображает данные о качестве, чётко подготавливает их для последующего подробного анализа и обеспечивает необходимое долгосрочное хранение данных для документации качества. (детальная информация в брошюре re360).

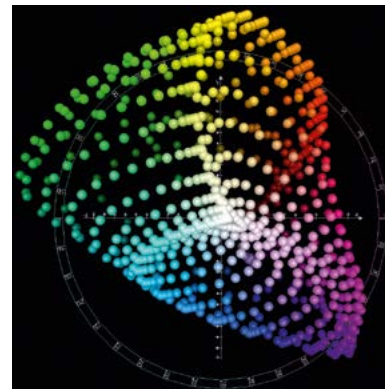
# QualityOn:Polyscan

- **Точное онлайн измерение состава полимера и наполнителя исходного материала** в режиме реального времени непосредственно в блоке предварительной подготовки (PCU)
- **Стабильный вход для стабильного выхода:** Запатентованная концепция позволяет раннее обнаружение и реагирование на состав исходного материала, который не соответствует требуемым спецификациям
- **Рамановская спектроскопия** используется для периодической записи информации о материале. Взаимодействие между лазерным светом и материалом достоверно определяет состав материала в блоке предварительной подготовки
- **Подходит для всех термопластов и наполнителей;** кроме очень тёмных и чёрных входных материалов
- Постоянный контроль качества: **отображение на оборудовании EREMA** и уведомление о выходе из настроенного диапазона допуска полимерной композиции
- **Возможна сортировка по качеству** благодаря последующему отводному клапану до затаривания регранулята (опционально)
- **Идеально подходит для блока предварительной подготовки,** благодаря запатентованной технологии EREMA
- **Надёжная система,** основанная на долговечной лазерной технологии
- QualityOn:Polyscan благодаря онлайн-обнаружению относительных колебаний качества **оптимизирует процесс;** тем самым выгодно дополняя лабораторные измерения
- Доступно как автономная система (включая отображение информации) для дооснащения или интеграции в новое оборудование
- Опция: Система оперативного управления производством EREMA re360 предлагает ещё больше прозрачности, возможностей обзора и анализа, включая долгосрочное хранение данных



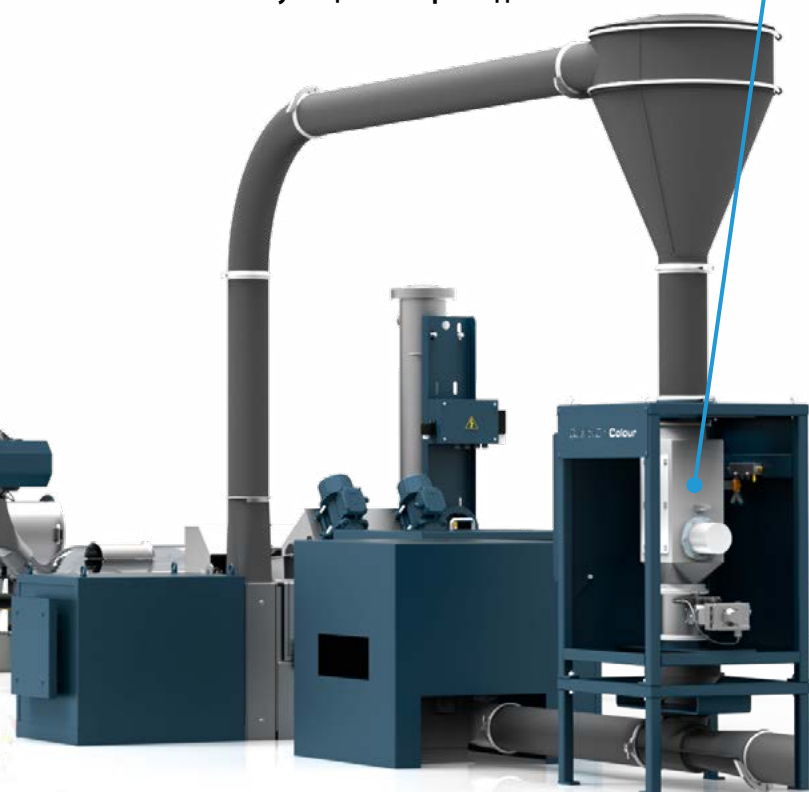
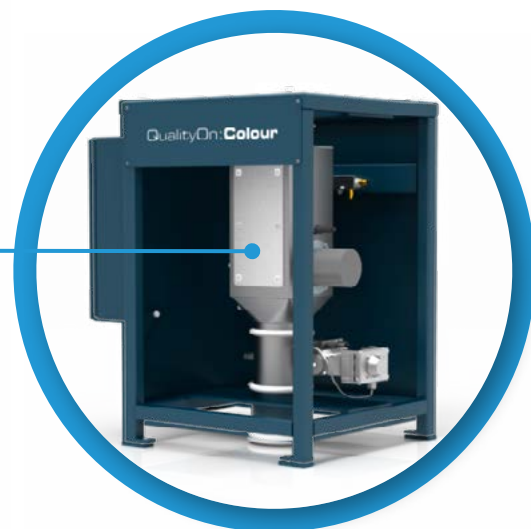
# QualityOn:Colour

- **Точное онлайн измерение цвета** в режиме реального времени непосредственно на оборудовании
- **Онлайн спектрофотометр обнаружит малейшие цветовые различия:** Дифракционный спектрометр с высоким разрешением обеспечивает надёжное обнаружение мельчайших цветовых различий, которые не видны человеческому глазу, поэтому информация доступна задолго до того, как предельные значения будут достигнуты
- **Надежная система** на основе долговечной светодиодной технологии
- **Практическая функция обучения** позволяет просто и быстро обучить желаемое производство текущему цвету
- Уведомление при выходе за **пределы настроенного диапазона допускаемых значений** цвета
- **Оptionальное положение направляющей заслонки:** регранулят с "неправильным" цветом удаляется до тех пор, пока производство не стабилизируется снова, таким образом, нет никакого загрязнения светлого производственного цвета темным материалом
- **Отображение показателей цвета:**
  - Стандарт: практичный дисплей на установке дает быструю картину зависящих от времени отклонений цвета
  - Опция: Система оперативного управления производством EREMA ге360 предлагает ещё больше прозрачности, возможностей обзора и анализа, включая долгосрочное хранение данных
- QualityOn: Colour благодаря онлайн-обнаружению относительных колебаний качества оптимизирует процесс; тем самым выгодно дополняя лабораторные измерения
- Доступна как отдельная система для дооснащения или для интеграции в новую машину
- **Низкие эксплуатационные расходы**



Хольгер Эвердинг

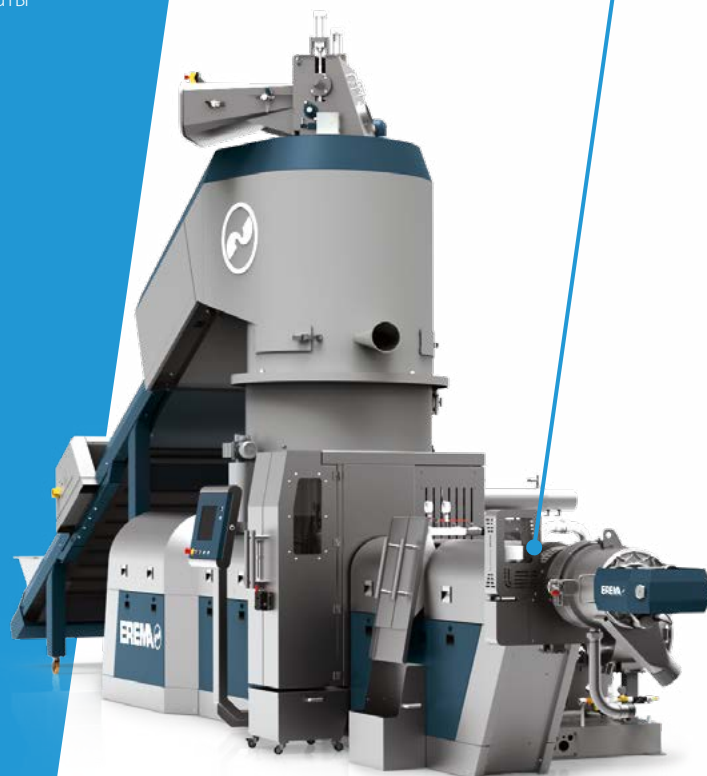
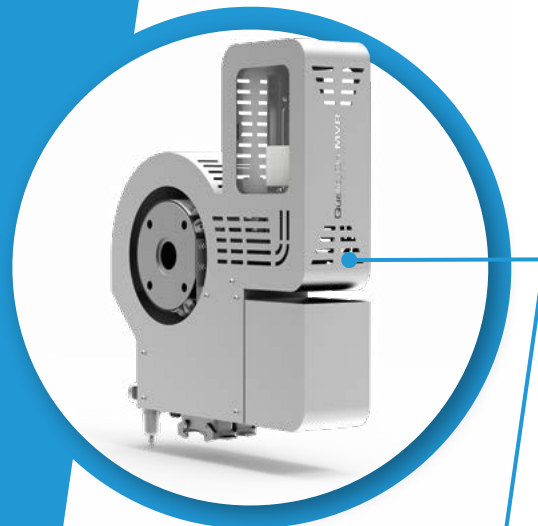
Спектрофотометр в QualityOn:Colour работает на основе всемирно стандартизированного L\*a\*b\* цветового пространства.





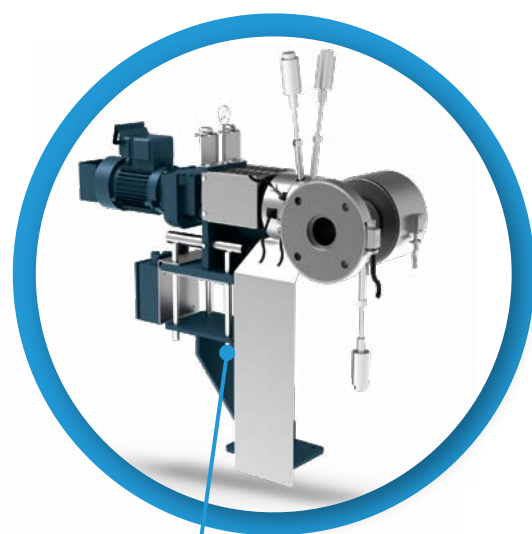
# QualityOn:MVR

- **Постоянное онлайн измерение массовой скорости течения расплава (MVR) в режиме реального времени непосредственно на установке**
- Автоматизированный процесс измерения, смоделированный на основе **стандартизированного лабораторного метода**
- **Простая и надёжная система**
- **Специально разработано для вторичной переработки:** в отличие от известных систем онлайн измерения вязкости с помощью технологии шестеренчатых насосов, которые в первую очередь предназначены для чистых полимеров в области первичных материалов, QualityOn:MVR является измерительным устройством, специально разработанным для повышенных требований в области переработки вторичных материалов. Он, например, нечувствителен к чрезвычайно маленьким частицам примесей 100 - 1000 мкм, которые являются типичными в переработке бытовых отходов.
- **Сортировка качества** в соответствии с различными классами вязкости при помощи направляющей заслонки для вторичного гранулята
- **Точные и репрезентативные показания**
  - **Репрезентативное измерение:** Продуманный дизайн обеспечивает минимально возможное влияние временем выдержки на взятые измерения
  - **„Чистые“ измеряемые величины:** благодаря инновационному промывочному механизму ContiFlush измерительная система быстро и эффективно очищается после каждого измерения, поэтому результаты измерений не зависят от остатков предыдущих измерений или примесей в измеряемом объеме
- QualityOn:MVR благодаря онлайн-обнаружению относительных колебаний качества **оптимизирует процесс;** тем самым выгодно дополняя лабораторные измерения
- **Опция:** Система оперативного управления производством EREMA re360 предлагает еще больше прозрачности, возможностей обзора и анализа, включая долгосрочное хранение данных
- Доступна как отдельная система для дооснащения или для интеграции в новую машину



# QualityOn:IV

- **Непрерывное онлайн-измерение** характеристической вязкости (IV) в режиме реального времени непосредственно на оборудовании. Измеренное значение уже является **окончательным значением вязкости**, которое **имеют готовые гранулы**.
- **Постоянный контроль качества** – Отображение окончательного значения вязкости на оборудовании EREMA. При выходе из диапазона допусков вязкости может быть сгенерировано уведомление или выполнена **сортировка качества по разным классам вязкости** с помощью нижестоящей направляющей заслонки (опционально).
- **Безопасное качество процесса** – QualityOn:IV облегчает оптимизацию ряда важных параметров обработки, таких как производительность, температуры переработки, уровень наполнения и т. д., благодаря полностью автоматическому управлению установкой переработки
- Оптимизированный дизайн для **простого ввода в эксплуатацию и быстрого обслуживания**.
- QualityOn:IV благодаря онлайн-обнаружению относительных колебаний качества оптимизирует процесс; тем самым выгодно дополняя лабораторные измерения
- Доступно как автономная система (включая отображение информации) для дооснащения или интеграции в новое оборудование
- Требуемая минимальная тонкость фильтрации: 60  $\mu\text{m}$



**Hauptsitz & Produktion** EREMA

Engineering Recycling Maschinen

und Anlagen Ges.m.b.H.

Unterfeldstraße 3 / 4052 Ansfelden / Austria

Phone: +43 (0)732/31 90-0 / Fax: -23

erema@erema.at / www.erema.com

**Дочерние компании**

EREMA NORTH AMERICA INC.

23 Old Right Road - Unit#2 / Ipswich, MA 01938 / USA

Phone: +1 978 356-3771 / Fax: -9003

erema@erema.net / www.erema.net

EREMA Shanghai Office

Room 1009 / Tomson Financial Building

710 Dong Fang Road / Pudong / Shanghai China (200122)

Phone: +86 21 6876-6201, -6204 / Fax: -6203

erema@erema.com.cn / www.erema.com

ООО ЕРЕМА

Бизнес-парк «Румянцево» корпус А, строение 1,

пом. 413А, офис 33, 22-ой км. Киевского шоссе,

108811 Москва, Россия

Телефон: +7 495 9848839

Факс: +43 732 3190-71 www.erema.com

**Есть ещё вопросы?****Мы охотно ответим на них!**

Ваши консультанты компании EREMA лично и быстро позаботятся о Вашем запросе. Если Вы заинтересованы в демонстрационном показе оборудования или в испытаниях Вашего конкретного материала, то мы по предварительной записи будем рады пригласить Вас в наш клиентский центр EREMA в головном офисе в Ансфельдене около Линца, Австрия.

Мы будем рады видеть Вас в компании Ерема!

**Наши представительства по всему миру****Вы найдёте на сайте [www.erema.at](http://www.erema.at)**

Возможны технические изменения.

© EREMA Engineering Recycling Maschinen und Anlagen Ges.m.b.H.



10/19

[https://www.erema.com/en/download\\_center/](https://www.erema.com/en/download_center/)