



# PredictOn:Drive

Vorausschauende Instandhaltung

Überwachung von Hauptantriebsstrang und Vakuumpumpen

CHOOSE THE NUMBER ONE.

# PredictOn Stay productive!

## Das neue Predictive Maintenance Tool

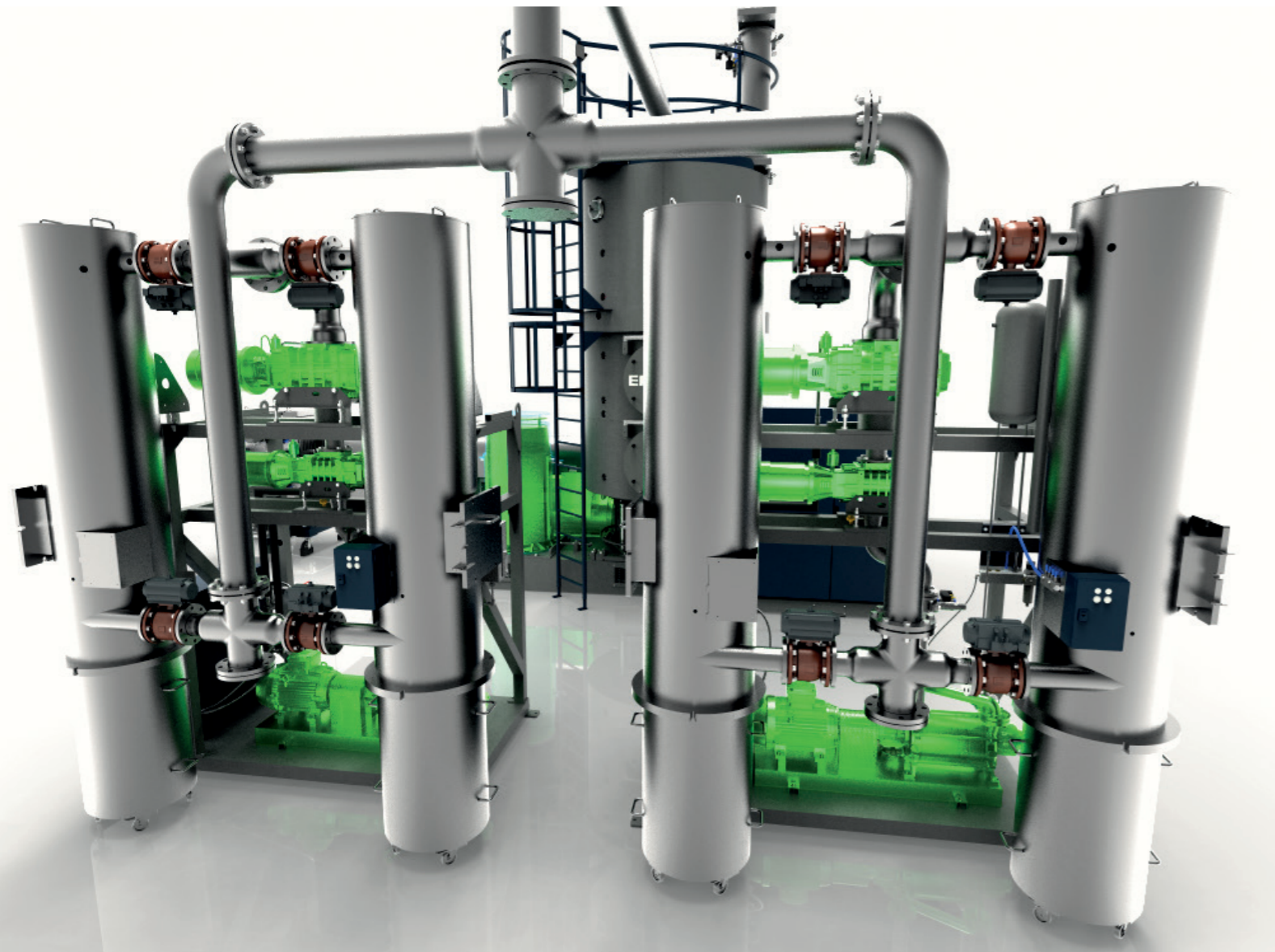
Heute schon gegensteuern und so den Stillstand von morgen vermeiden – für mehr Maschinenverfügbarkeit und höhere Produktivität! PredictOn unterstützt Sie dabei wirkungsvoll. Denn mit dem neuen Predictive Maintenance Tool von EREMA liefert die Maschine Daten, die über den Anlagenzustand informieren und damit Voraussagen über nötige Wartungsarbeiten ermöglichen.

Dahinter steckt ein ausgeklügeltes modulares Mess- und Sensoriksystem für die Echtzeit-Erfassung, Speicherung und Bewertung von Zustandsdaten Ihrer Maschine sowie für die erweiterte Analyse von Schadensposition, Schadensausbreitung und von möglichen Gegenmaßnahmen.

## Wartung effizienter planen, Kosten sparen

Personaleinsatz und Ersatzteilbeschaffung lassen sich so besser planen und im Vergleich zu routinemäßiger oder in bestimmten Zeitabständen geplanter vorbeugender Wartung (Preventive Maintenance) führt die

vorausschauende Wartung zu einer höheren Anlagenverfügbarkeit und zu geringeren Kosten. Denn eingegriffen wird nur dann, wenn ein Problem erkannt wurde.



# PredictOn:Drive

## Perfekte Daten-Übersicht mit BluPort®

Egal ob es um die Überwachung von Motor, Getriebe oder Vakuumpumpen geht – die kundenindividuellen PredictOn: Drive Daten Ihrer Maschine haben Sie mit der Maintenance-App der EREMA Kundenplattform BluPort® perfekt im Überblick.

### BluPort® - Apps for your support








Die BluPort® Plattform kann über PC und mobile Endgeräte aufgerufen werden. Sie bietet ein umfassendes Paket an Dienstleistungs- und Datenaufbereitungs-Apps, die Sie als Anlagenbetreiber bei der Qualitätskontrolle unterstützen und so die Maschinen-Performance steigern.

## BluPort®



# PredictOn:

## Alle Vorteile im Überblick:

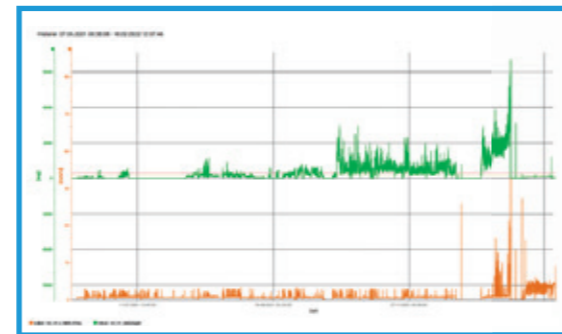
-  **Höhere Maschinenverfügbarkeit und Ausfallsicherheit** – und damit geringere Stillstandszeiten und -kosten
-  **Frühzeitige Erkennung von Anomalien und Schäden** an kritischen Bauteilen
-  **Bessere Planbarkeit von Wartungszeitpunkten** und Wartungspersonaleinsatz
-  **Zeitvorsprung für rechtzeitige Ersatzteil-Beschaffung** – für mehr Kontinuität in der Produktion
-  **Moderne Visualisierung des Maschinen-Status** über die digitale Kundenplattform BluPort® von EREMA
-  Aktuell für **INTAREMA®**, **VACUREMA®** und **VACUNITE®**-Großanlagen mit Extruderdurchmessern über 160 Millimetern
-  **Nachrüsten auf bestehende Anlagen möglich**

# PredictOn:Drive

## Ihr Motor für mehr Effizienz

Egal ob Motortemperatur, Getriebeverzahnung oder Pumpenlager – PredictOn:Drive bietet Ihnen eine umfassende Lösung für die Überwachung und vorausschauende Wartung aller Hauptantriebsstränge der Preconditioning Unit und des Extruders und bei PET-Recyclingmaschinen auch der Vakuumpumpenstände der Maschine.

PredictOn:Drive ist das erste Tool der neuen PredictOn Familie von EREMA.



Dank modernster Sensorik hat PredictOn:Drive eine Vielzahl relevanter Messdaten an den Hauptantrieben im Blick (zB. Motor- und Getriebedrehzahlen sowie Öldruck und -feuchte, etc.). Durch die Analyse dieser Condition Monitoring Daten können Anomalien an kritischen Bauteilen erkannt und frühzeitig wirksame (Wartungs-)Maßnahmen gesetzt werden.

**Bevor das Auge es sieht.  
Und das Ohr es hört. PredictOn.**

Die digitale Maschinenüberwachung zur frühzeitigen Erkennung von Anomalien an kritischen Bauteilen ergänzt das Know-how Ihrer erfahrenen Instandhaltungsexperten. Für mehr Sicherheit und Produktivität.

**Hauptsitz & Produktion**

EREMA Engineering Recycling  
Maschinen und Anlagen Ges.m.b.H.  
Unterfeldstraße 3 / 4052 Ansfelden / Austria  
Phone: +43 (0)732/31 90-0  
erema@erema.at / www.erema.com

**Unsere weltweiten Tochterunternehmen  
und Vertretungen finden Sie auf  
[www.erema.com](http://www.erema.com)**

Technische Änderungen vorbehalten.  
© EREMA Engineering Recycling Maschinen  
und Anlagen Ges.m.b.H.



10/22

[https://www.erema.com/de/  
download\\_center/](https://www.erema.com/de/download_center/)